

217 OSAKA 2016-2017

建築レクチュアシリーズ

大阪・梅田 グランフロント大阪
ナレッジキャピタル



◎ 宮本隆司

2016年9月23日(金) PM 7:00 ~

大阪・梅田 グランフロント大阪 北館 4階ナレッジシアター

18:00 開場 19:00 開演 20:30 終了

入場 | 1,000円 定員 | 381名(事前申込制・当日会場にて先着順座席選択)

ゲストスピーカー | 建築家

古谷誠章

申込 | ウェブサイトより要申込 <http://217.aaf.ac>

※1 当日のご参加も若干名様まで可能としております。18時より先着順にて整理券を発行します。
※2 席に限りがあり、立見になる場合や入場をお断りする場合がございます。お早めにご来場ください。

217

建築レクチュアシリーズ

OSAKA 2016-2017

2016年9月23日(金) PM 7:00 ~

18:00 開場 19:00 開演 20:30 終了

ゲストスピーカー 古谷誠章 Nobuaki Furuya

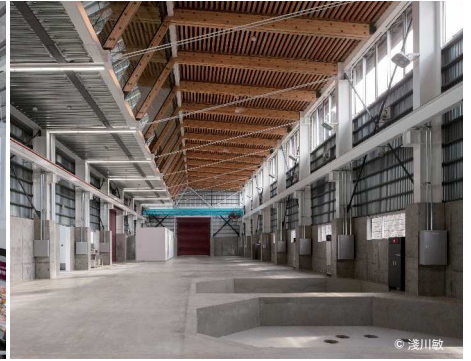
1955年生まれ。早稲田大学理工学部建築学科卒業。同大学院博士後期課程修了。早稲田大学助手、近畿大学工学部講師を経て、1994年に早稲田大学助教授に就任。1997年より現職(教授)。1986年から文化庁建築家芸術家在外研究員としてスイスの建築家マリオ・ポッタの事務所在籍。1994年に八木佐千子と共同してNASCAを設立。1999年「詩とメルヘン絵本館」日本建築家協会新人賞。「やなせたかし記念館」「倉津八一記念博物館」「ZIG HOUSE / ZAG HOUSE」「近藤内科病院」「茅野市民館」「高崎市立桜山小学校」「小布施町立図書館 まちとしょテラス」「実践学園中学・高等学校 自由学習館」「熊本県山鹿市鹿北小学校」などで日本建築学会作品選奨受賞。「茅野市民館」で2007年日本建築学会賞作品賞、2011年日本芸術院賞受賞。2012年「小布施町立図書館 まちとしょテラス」日本図書館協会建築賞、AACA賞受賞。2014年「実践学園中学・高等学校 自由学習館」日本建築家協会日本建築大賞受賞。



喜多方市新庁舎



釜南町都市交流施設・道の駅 保田小学校



畑中特種バルブ工業 米沢工場

建築レクチュアシリーズ 217 とは？

大阪を拠点に活動を行う2人の建築家、芦澤竜一(あしざわりゅういち)氏と平沼孝啓(ひらぬまこうき)氏が1組のゲスト建築家をお呼びして、年に7回(2ヶ月に1度、午後7時から)開催する建築レクチュアシリーズ。建築家としての作家的な思想をお聞きしながら、作品づくりの手法や建築へのアプローチなどを探ります。



2015年9月25日開催の様子 (ゲスト建築家・横文彦)

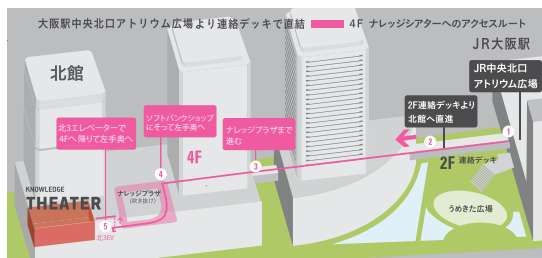
photo: Satoshi Shigetate

モデレーター 平沼孝啓 Kohki Hiranuma

建築家。1971年大阪府生まれ。平沼孝啓建築研究所主宰。主な作品に、時間の家や東京大学くうかん実験棟などの建築がある。日本建築士会連合会賞やJCDデザインアワード、Innovative Architecture 国際建築賞(イタリア)、Grand design 国際建築アワード(イギリス)など、国内外でも多数の賞を受賞している。

モデレーター 芦澤竜一 Ryuichi Ashizawa

建築家。1971年神奈川県生まれ。滋賀県立大学 教授。芦澤竜一建築設計事務所主宰。主な作品に、セトレチャペルや水都大阪水辺の文化座などの建築がある。大阪府建築コンクール渡辺節賞やJCDデザインアワード、LeafAward(イギリス)やINTERNATIONAL ARCHITECTURE AWARD(アメリカ)など、国内外でも多数の賞を受賞している。



|会場(交通)のご案内|

グランフロント大阪 ナレッジキャピタル・ナレッジシアター
大阪府北区大深町3-1 グランフロント大阪 北館4階 電話 06-6372-6434

※JR「大塚駅」(アトリウム広場)より徒歩3分 地下鉄御堂筋線「梅田駅」より徒歩3分

|申込方法|

ウェブページより受付【要申込み】

<http://217.aaf.ac>

※1 当日のご参加も若干名様まで可能としております。18時より先着順にて整理券を発行します。

※2 席に限りがあり、立見になる場合や入場をお断りする場合がございます。お早めにご来場ください。

【お問合せ】

特定非営利活動法人(NPO法人)アートアンドアーキテクトフェスタ
ウェブ www.aaf.ac Eメール info@aaf.ac ©AAF Art&Architect Festa

